

DESIGN TRIFFT KALKULATION  
ENTWURF\_DESIGN PLANUNG\_CAD AUSFÜHRUNG\_AVA KOSTEN\_CONTROLLING

AVANTI pro

# AVANTI pro 2012

## Prämiert, beliebt und leistungsstark

AVANTI pro ist eines der meistgenutzten AVA-Systeme, das in allen Bereichen zu Hause ist: von Kalkulation, Mengenermittlung, Ausschreibung sowie Vergabe über Aufmaß bis hin zur Abrechnung. Und es kann noch mehr.

## Einzigartige Leistungsmerkmale

AVANTI pro stellt einzigartige Leistungsmerkmale zur Verfügung, die gerade im Bereich der Mengen- und Kostenermittlung heutige und zukünftige Anforderungen sicher unterstützen.

## GRAVA inklusive – das grafische Aufmaß

Mengenermittlung und Aufmaß bestimmen große Teile des Alltags des Ausschreibenden. Ausgedruckte Pläne, Dreikant, Buntstift, Taschenrechner sind die wichtigsten Werkzeuge und der Arbeitsablauf ist bewährt.

GRAVA ist als integrierte, grafische Komponente wegweisend. Auf Basis von CAD-Daten (DWG, DXF) und digitalen Plänen (Bild-Dateien) werden alle erforderlichen Massen und Mengen direkt in der AVA ermittelt. Die Funktionsweise entspricht genau der bewährten Arbeitsweise: kein Umlernen, kein Umdenken und damit schnell zu erlernen.

## Ein- und Umstieg ohne Zeit- und Datenverluste

Dank einfacher Menüstruktur, übersichtlicher Oberflächengestaltung und hilfreicher Assistenten ist der Einstieg in AVANTI pro auch beim Umstieg von anderen AVA-Systemen vollkommen unkompliziert. Noch einfacher wird es durch die Übernahme Ihrer vorhandenen Texte. Denn AVANTI pro schützt Ihr gesammeltes Projekt-Know-how durch eine intelligente Datenübernahme im modernsten GAEB-Standard. Der integrierte Datenimportassistent funktioniert als ständiger „Aufpasser“ und nimmt dadurch die meiste Arbeit ab.

**GRAVA**  
DAS  
GRAFISCHE  
AUFMASS

AUSFÜHRUNG\_AVA  
KOSTEN\_CONTROLLING

2012

„Ich habe einen ganz einfachen Geschmack. Ich bin immer mit dem Besten zufrieden.“  
(O. Wilde)



01



**Nie allein – hilfreiche Assistenten**  
Viele Aufgaben bei Ausschreibung und Vergabe sind zeitaufwendig und lästig. Hilfreiche Assistenten vereinfachen den Work-flow merklich und lassen mehr Zeit für die wichtigen Aufgaben – auch im Sekretariat.

Nur ein Beispiel: Der Ausschreibungs-Assistent bereitet den Versand des aktuellen LV inklusive Anschreiben an die ausgewählten Bieter vor; der Vergabe-Assistent kümmert sich neben dem Vertrags-LV für den Auftragnehmer auch um die Absagen an die übrigen Bieter; die Termine werden in Outlook übernommen: so verpassen Sie keine wichtigen Fristen!

**Nichts mehr vergessen – die Pin-Funktion**

Das Leistungsverzeichnis muss raus: alles berücksichtigt, nichts vergessen, alle Änderungen eingearbeitet? Mit der Pin-Funktion hinterlassen Sie gezielt Notizen und Hinweise an einzelnen Positionen, bei denen noch Fragen offen oder technische Details zu klären sind.

Übersichtliche Listen zeigen, was bis zur Fertigstellung des LV noch erledigt werden muss – einfach, schnell und sicher! Komfortabel bis ins Detail und jederzeit auswertbar.

**iPins: die Baustellenbegleiter**

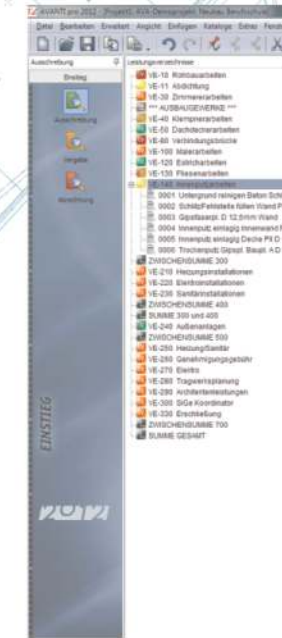
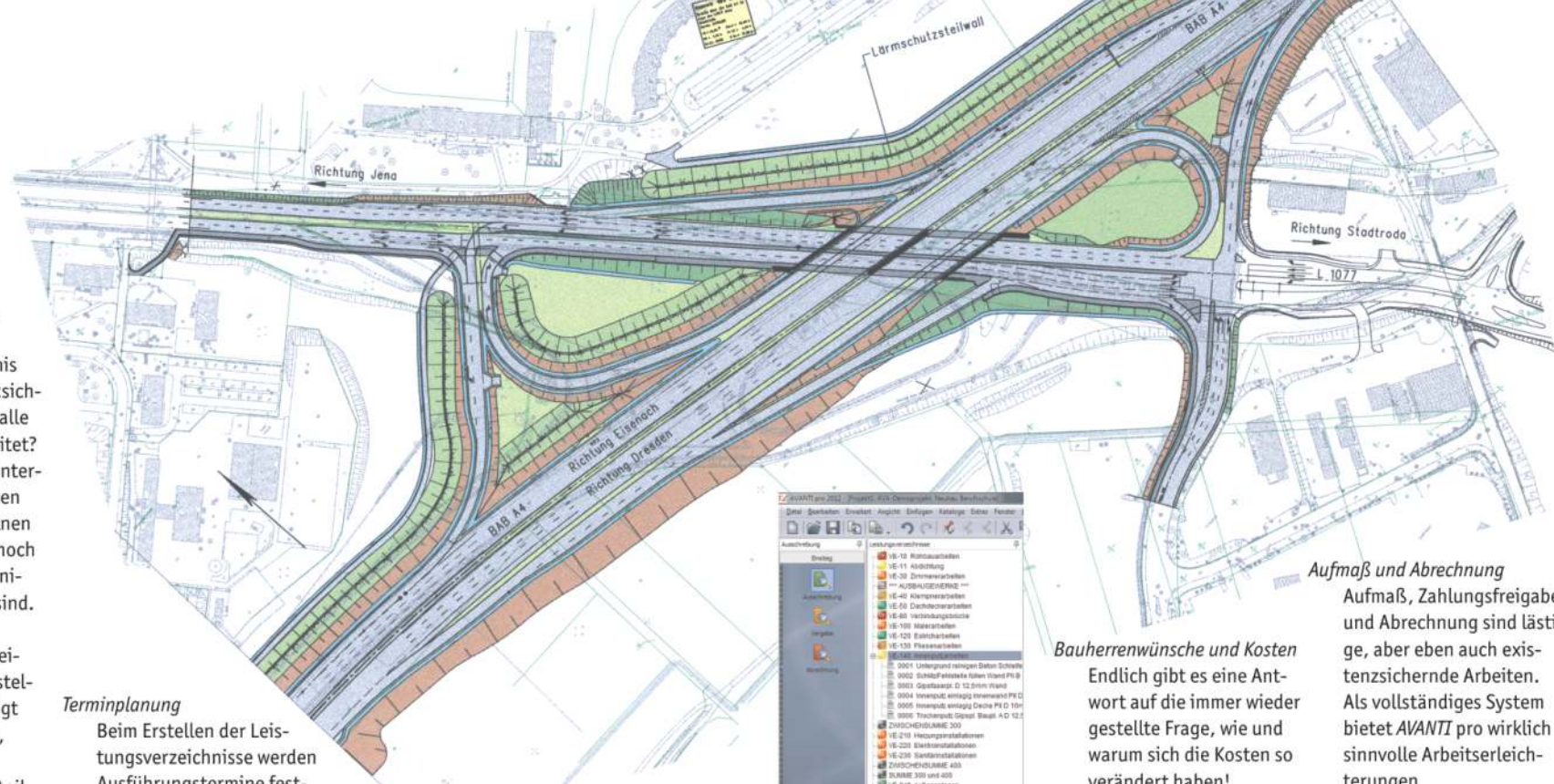
Als iPin werden die Pins in AVANTI pro zu nützlichen Begleitern – zum Beispiel in Baubesprechungen: abgelegt auf einem Server mit dem iPhone, jedem Smartphone oder PDA mit Internetzugang und Browser jederzeit abrufbar. So bleiben keine Fragen rund um die Ausschreibung und Abrechnung offen.

**Terminplanung**

Beim Erstellen der Leistungsverzeichnisse werden Ausführungstermine festgelegt. AVANTI pro übergibt diese Termine an bekannte Terminplanungs-Softwarelösungen wie Pro-Plan und MS Project für jede Vergabeeinheit bis hin zum Aufwand für einzelne Teilleistungen. Ein Grobterminplan für das Projekt ist in wenigen Schritten erstellt und aktualisiert.

**Office-Anbindung**

Die meisten Büros nutzen das Microsoft Office-System, deshalb ist es für AVANTI pro selbstverständlich, sich in diese Umgebung umfassend einzubinden und die vertrauten Programme MS-Word, MS-Excel und MS-Outlook im sinnvollen Miteinander zu nutzen.



**Bauherrenwünsche und Kosten**  
Endlich gibt es eine Antwort auf die immer wieder gestellte Frage, wie und warum sich die Kosten so verändert haben!

Die ABC-Analyse zeigt die Kostentreiber auf und der Phasenvergleich von AVANTI pro dokumentiert alle Änderungen in Bezug auf Mengen, Qualitäten, Kosten und Preise, und zeigt dem Bauherrn die Auswirkungen auf die Kosten verständlich und in jedem Detail auf.

**Aufmaß und Abrechnung**

Aufmaß, Zahlunfsfreigabe und Abrechnung sind lästige, aber eben auch existenzsichernde Arbeiten. Als vollständiges System bietet AVANTI pro wirklich sinnvolle Arbeitserleichterungen.

Zu jeder Position werden alle Aufmaßberechnungen und die Zuordnung zu bestimmten Kostengruppen angezeigt, die nachträglich verändert oder einfach in andere Positionen kopiert werden können und sogar mit Zahlunfsfreigaben verknüpfbar sind. So wird teure Arbeitszeit gespart, und vor allem ist immer sichergestellt: Bezahlt wird nur für das, was auch verbaut wurde.



**Individuelles Layout**

Was nicht fehlen darf und bei AVANTI pro zum Standard gehört: professionelle Layouts für den Ausdruck der Ergebnisse – abgestimmt auf die Praxis durch Zusammenarbeit mit Anwendern bei der Gestaltung, leicht anzupassen auf den Büro-Standard – individuell wie der Anwender.

**Angebote einholen mit MS-Excel**

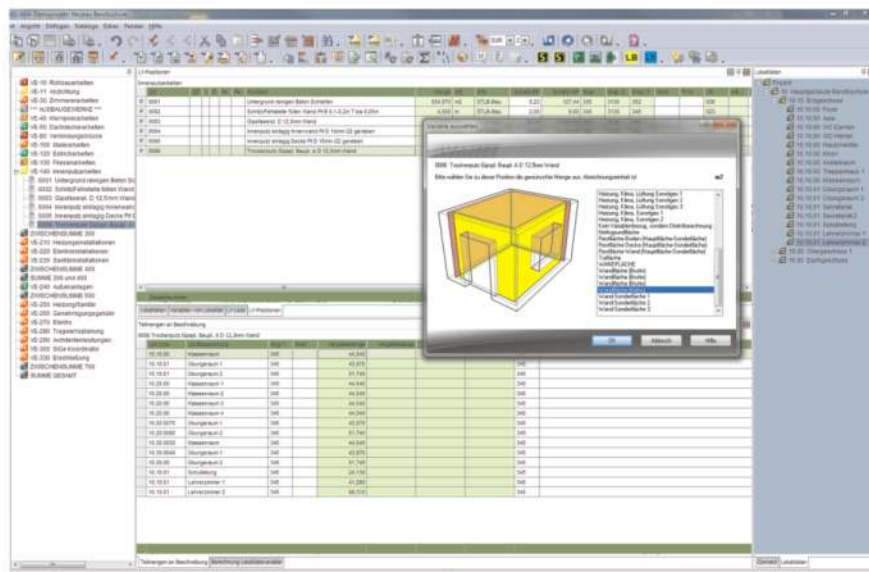
AVANTI pro verschickt auf Knopfdruck ganze Leistungsverzeichnisse zur Angebotsabgabe im Excel-Format. Der Bieter trägt in geschützte Tabellen seine Einheitspreise ein und gibt das Angebot als Excel-Datei zurück. Nun liest das Programm die Preise automatisch ein und zeigt das Ergebnis für den Bieter direkt an.

Keine umständlichen, zeitraubenden Kontrollen bei der Handeingabe. Direkt und einfach, damit sparen beide Seiten – Ausschreibender und Bieter – viel Zeit bei einer fehlerfreien Angebotssituation.

**GRAVA – das grafische Aufmaß**

Mit Hilfe eines integrierten, auf die Grundfunktionen reduzierten Zeichenwerkzeugs können Mengen auf Basis von CAD-Plänen (im DWG-, DXF-Format) grafisch ermittelt und per Mausklick Positionen im LV direkt zugeordnet werden. Damit gehört das Aufmaß auf dem Papier mit Lineal und Taschenrechner definitiv der Vergangenheit an. Eingebaute Kontrollfunktionen und die Möglichkeit einer grafischen Dokumentation geben dem Planer dabei zusätzliche Sicherheit bei Ausschreibung, Vergabe und Abrechnung.

Neue Materialwünsche einarbeiten, die Planung an neue, konstruktive Erfordernisse anpassen: alle geänderten Informationen werden in bis zu neun Projektständen gesichert. Im Phasenvergleich werden die Auswirkungen aller Änderungen übersichtlich deutlich. Damit hat der Planende nicht nur eine vernünftige Entscheidungsgrundlage, sondern auch eine fundierte Argumentationsgrundlage und Sicherheit gegenüber dem Bauherrn.



# Sicherheit



03

# Leichtigkeit



### Integration

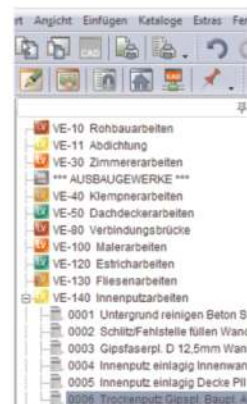
Ob als Einzelplatz- oder Terminalserverlösung - AVANTI pro integriert sich problemlos in jede vorhandene DV-Landschaft.

Die Skalierbarkeit des AVANTI pro-Systems ist extrem hoch, es wird somit jeder Aufgabe gerecht, von der einfachen Ausschreibung bis zur mehrsprachigen Textverwaltung oder SAP-Anbindung.

Wenn sich die Aufgaben- und Geschäftsfelder des Unternehmens erweitern oder ändern, ist AVANTI pro jederzeit anpassungsfähig, geht jede Entwicklung mit und wird somit zu einem wichtigen Faktor für die Zukunftssicherung.

### Offen für Datensammlungen

Stehen nicht genügend Daten aus früheren Projekten zur Verfügung, übernimmt AVANTI pro ganz einfach das notwendige Wissen aus Daten-Sammlungen wie SIRADOS, HEINZE oder STL-Bau und den dynamischen Baudaten. Auch im Tiefbau ist das Programm leistungsstark: Original-STLK-Daten sowie REB 23.003 mit DA 11 als Aufmaß- und Abrechnungsverfahren werden hier verarbeitet.



### Fazit

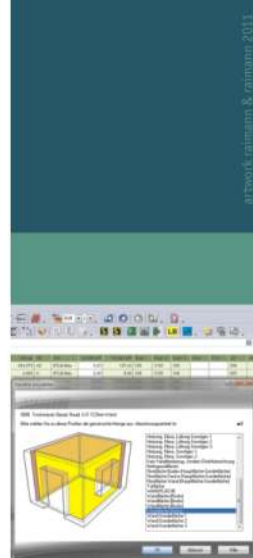
AVANTI pro unterstützt nicht nur bei den klassischen Aufgaben.

Es macht da weiter, wo viele andere AVA-Systeme aufhören: bei der Mengenermittlung und Kostenkontrolle, beim Aufmaß und bei der Abrechnung.

Der Einsatz von AVANTI pro bedeutet ein Mehr an Effizienz, Transparenz und Sicherheit. In Verbindung mit SPIRIT hat der Planer ein durchgängiges System, das Zeit spart, Fehler vermeidet und letztendlich Nerven schont.

*Bildnachweis:*  
Titel:  
Stefan Hitthaler, Architekt, I-39031 Bruneck  
www.raum.it, Foto: Jürgen Eheim

*Innenseiten:*  
Architekten Braun & Voigt Planung und Projektmanagement GmbH  
Bild 01  
Büro- und Geschäftshaus, Frankfurt am Main  
Bild 02  
Arbeitsamt Berlin-Süd, Berlin-Neukölln  
Bild 03  
Bankgebäude, Frankfurt am Main



### Die Highlights:

- Ausschreibung**
- Intuitive LV-Erstellung inkl. LV-Check
- Leistungsstarker Texteditor
- Einfaches Kopieren aus bestehenden Projekten
- Integration von Textdatenbanken
- Textvergleich zwischen LV und Katalog
- GRAVA – das grafische Aufmaß
- Vergabe**
- Angebotsversand/-import im Excel-Format
- Übersichtliche Bieterliste
- Leistungsfähige Preisspiegelfunktionen
- Angebots-Check
- Preispflege in Katalogen
- Abrechnung**
- Aufmaßliste
- Kumulatives Aufmessen
- Aufmaßmengen aus LV oder CAD
- Zahlungsfreigaben und Übersichten
- Transparente Zahlungsübersichten
- Sonstiges**
- Pin-Funktion
- Undo/Redo-Funktion
- Kostenauswertung
- Projektphasen
- ABC-Analyse

### Ausbaumodule

- Abrechnung
- Kostenkontrolle
- Mengenermittlung
- Server-Paket
- Multi-User-Fähigkeit
- Qualitätssicherung
- Mittelpreisspeicher
- Englische Benutzerführung
- Mehrsprachigkeit

Ausführliche Informationen erhalten Sie unter: [www.softtech.de](http://www.softtech.de)

Weitere Informationen zu den aktuellen Programmergänzungen finden Sie in unserem Neuerungen-Prospekt.



SOFTTECH GmbH  
Friedrichstraße 30  
67433 Neustadt/Weinstraße

Telefon 06321 939-0  
Fax 06321 939-199  
E-Mail [info@softtech.de](mailto:info@softtech.de)  
[www.softtech.de](http://www.softtech.de)

# Fazit



Ihr Partner vor Ort: